

伊勢町貸家B号地

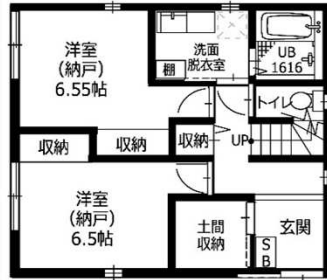
いつでも内覧可能です！お気軽にお問い合わせください

空室 賃料 **30万円**

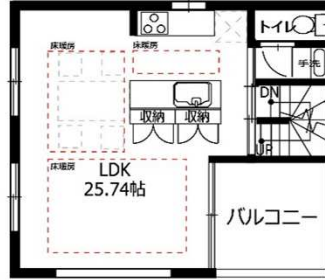
- 新築未入居物件 121.20㎡4LDK 最新設備のハイグレードな貸家
- 精道小学校・精道中学校校区
- ライフ芦屋呉川町店 徒歩5分
- セブンスイブン芦屋呉川町店 徒歩5分
- コーポこうべ浜芦屋 徒歩5分
- KOHYO芦屋南宮店 徒歩14分
- 芦屋市立図書館 徒歩5分
- 大型車庫2台分(2.6m×11.6m縦列)
- 収納たっぷり土間収納には大型荷物も収納可能
- 3階洋室6帖にはカウンターがあり、景色を眺めながら勉強やリモートワークも快適

即入居可	新築未入居	南向き陽当り良	車庫2台	121.20㎡の4LDK
ソラエネスマート	エネファーム	システムキッチン	カワック(浴室暖房乾燥機)	ヌック(床下暖房)4カ所

- 阪神本線「芦屋」駅 徒歩12分
- JR東海道線「芦屋」駅 徒歩17分
- 阪急バス「呉川町」停 徒歩4分



1階平面図

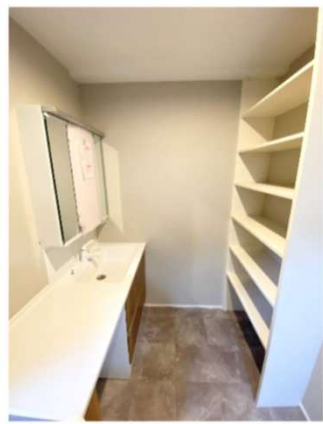
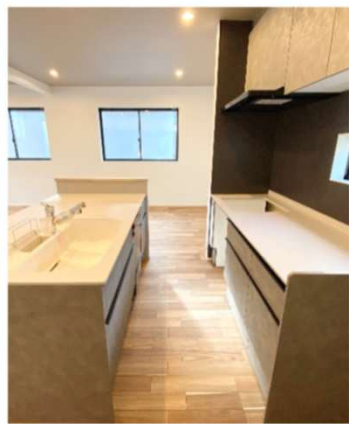


2階平面図



3階平面図

建 物	住居表示	芦屋市伊勢町 5 番13(以前の住居表示)
	名称	伊勢町貸家 B号地
	専有面積	1階45.36㎡2階43.44㎡3階32.4㎡ 延床121.20㎡
	敷地面積	115.55㎡
	間取り	4 LDK
	構造	木造ガルバリウム鋼板葺 3階建
契 約 条 件	向き	南東
	建築年月	2025年 3月完成
	駐車場	あり 2台分 縦列駐車
	賃料	月額 300,000円
	礼金	1ヵ月分(ペット飼育の場合2ヵ月分)
	敷金・保証金	1ヵ月分
設 備	契約期間	2年
	契約種別	普通建物賃貸借
	入居可能日/現況	即日可能/空室



- ※ 光熱費がかなりと安くなるソラエネスマート 自家発電だから停電時でも安心 省エネ・創エネ“太陽光発電とエネファーム”のダブル発電(電気・ガスともに大阪ガスで要契約)
- ※ I型システムキッチン 人造大理石天板・食器洗乾燥機付・IHクッキングヒーター・薄型レンジフード・カップボードはキッチンと同色
- ※ ガス温水床暖房(4カ所)付きなので足元からあったか
- ※ 1616サイズのシステムバスは乾燥暖房機付・マイコンミストサケ付
- ※ 作業台付きの3面鏡全収納タイプ/洗面化粧台
- ※ 温水洗浄便座付きトイレ3カ所
- ※ 2階から操作可能なスマートコントロール採用
- ※ ペアガラス ※ LDKと洋室6帖にはダウンライト完備
- ※ TVモニター付インターホン ※ 宅配ボックス ※ デイブール

- 備 考
- ※ 保証会社(全保連)必須 ※ 火災保険必須
- ※ ペット相談可(小型犬1匹まで/賃料10,000円UP)
- ※ 短期解約違約金あり(1年未満の解約時1ヵ月分)

兵庫県知事免許(3)第11399号

神戸市灘区森後町1丁目4番1号

TEL 078(811)1666

FAX 078(811)1661

mail: morifudosan@bridge.ocn.ne.jp

取引態様 : 媒介

案内 : 立ち合い

森不動産株式会社