

# 石井町8丁目 新築分譲住宅

いつでも内覧可能です♪  
お気軽にお問い合わせください

価格 **3,280万円**

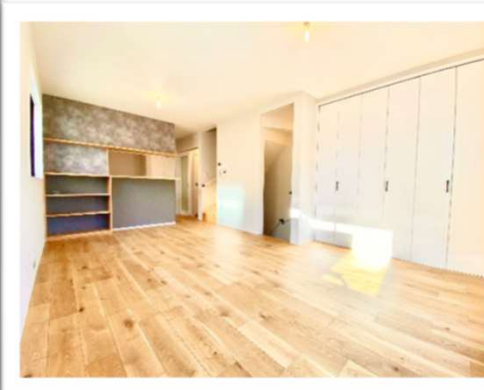
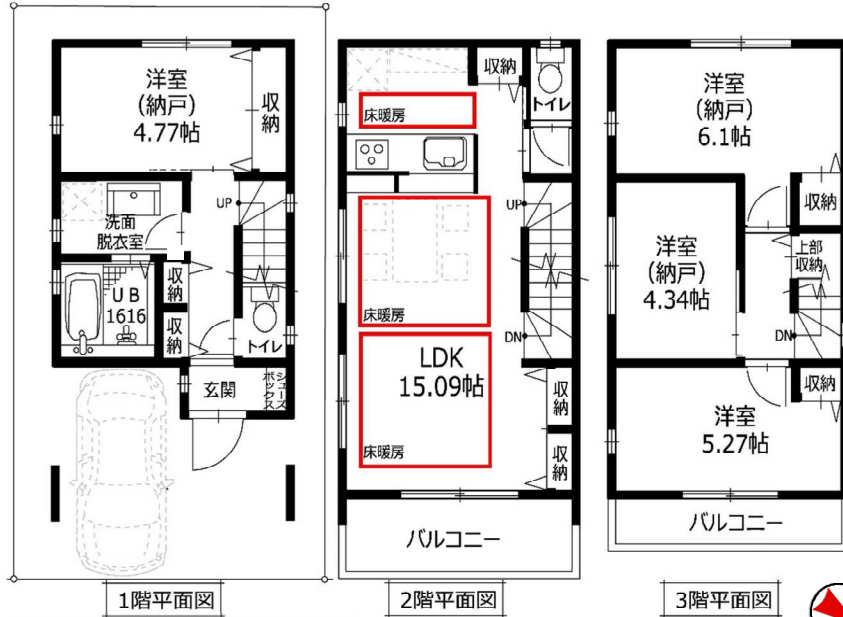
## 充実の設備

- システムキッチン・人造大理石天板・食洗機付き
- システムバス・浴室暖房乾燥機・マイクrostカック
- 洗面化粧台・三面鏡・全収納タイプ・W900
- トイレ（2カ所）・温水洗浄便座
- ガス温水床暖房の「ヌック」3カ所設置
- エコジョーズ・24号給湯器
- TVモニター付インターホン
- ペア（複層）ガラス
- ディンプルキー ダブルロック
- J I O 住宅瑕疵担保保険 10年保証

## 周辺環境

- 神戸祇園小学校 徒歩10分 約800m
- 湊翔楠中学校 徒歩19分 約1.5km
- コープミニ石井 徒歩1分 約50m
- 東山商店街 徒歩9分 約700m
- 三杉屋平野祇園店 徒歩10 約800m
- 湯あそびひろば芦原温泉 徒歩7分 約500m

- 神戸市バス「石井町」停 徒歩1分 約88m
- コープこうべ コープミニ石井 徒歩1分 約50m
- 神戸電鉄有馬線 「湊川」駅 徒歩15分 約1.2km
- 神戸市営地下鉄「湊川公園」駅 徒歩19分 約1.5km
- 前面道路は広々5.2m ■ 解放感があって明るいお部屋です♪



<b>即引渡可</b>	<b>空室</b>	<b>収納</b> たっぷり	<b>24号</b> 給湯器 エコジョーズ	<b>3口コンロ</b> 食洗機付
<b>1616</b> バス	<b>浴室</b> 暖房 乾燥機	<b>床暖房</b> 3カ所	<b>ペア</b> ガラス	<b>住宅瑕疵担保</b> 保険

- 神戸市バス「石井町」停 徒歩1分
- 神戸電鉄有馬線「湊川」駅 徒歩15分
- 神戸市営地下鉄「湊川公園」駅 徒歩19分

所在地	住居表示	神戸市兵庫区石井町8丁目2番20号
	所在・地番	神戸市兵庫区石井町8丁目1番19
土地	土地面積	52.23㎡ (15.79坪)
	セットバック	無
	土地権利	所有権
	道路	北東側公道約5.2mに5.38m接道
	都市計画	市街化区域
	用途地域	第2種住居地域
	建ぺい率	60%
	容積率	200%
	法令上の制限	第5種高度地区、中央駐車場整備地区 準防火地域
	建物	構造
面積		98.35㎡ (29.75坪)
内訳		1階36.63㎡ 2階30.86㎡ 3階30.86㎡
間取り		4LDK
建築年月日		令和5年12月
駐車場		有り 車種による
現況		完成済み
引渡日		相談
設備		電気・都市ガス・公共下水道 食洗機・浴室乾燥機・床暖房・洗浄便座
		建築確認番号
	検査済証	第完HK22-40648号
引渡	現況	空室
	引渡時期	即時可能
備考	※上記建物面積には車庫部分の13.22㎡が含まれます。 ※図面と現況が異なる場合は現況を優先とします。	

兵庫県知事免許 (3) 第11399号

神戸市灘区森後町1丁目4番1号

TEL 078 (811) 1666

FAX 078 (811) 1661

mail : morifudosan@bridge.ocn.ne.jp

# 森不動産株式会社

取引態様 : 売主