

石井町8丁目 新築分譲住宅

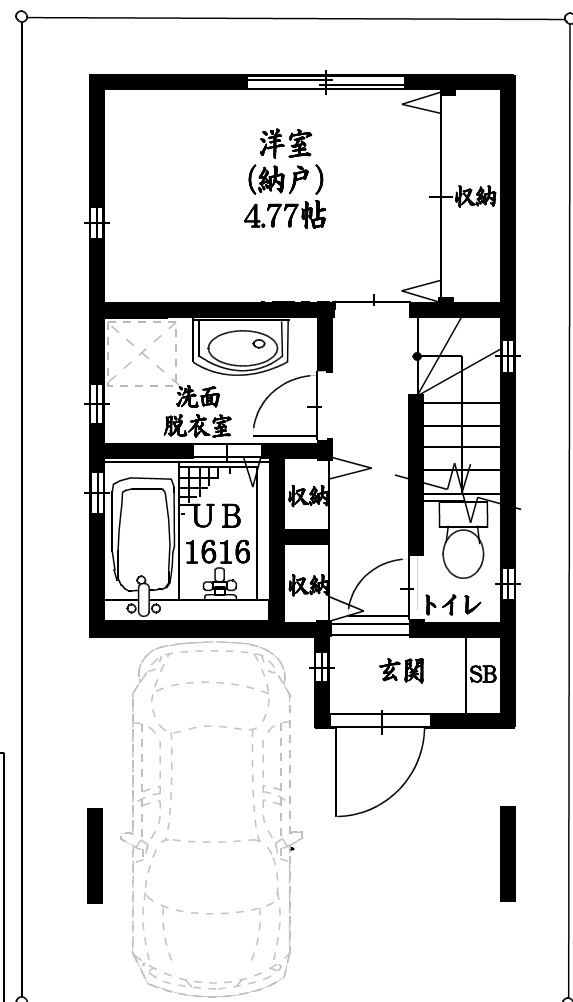
— 新築一戸建 限定1邸 —
 神戸市バス「石井町停」徒歩 1分
 神戸市営地下鉄「湊川公園駅」徒歩 17分
 コープミニ石井 徒歩 1分
 広々4LDK (納戸含む) 新築住宅瑕疵保険加入



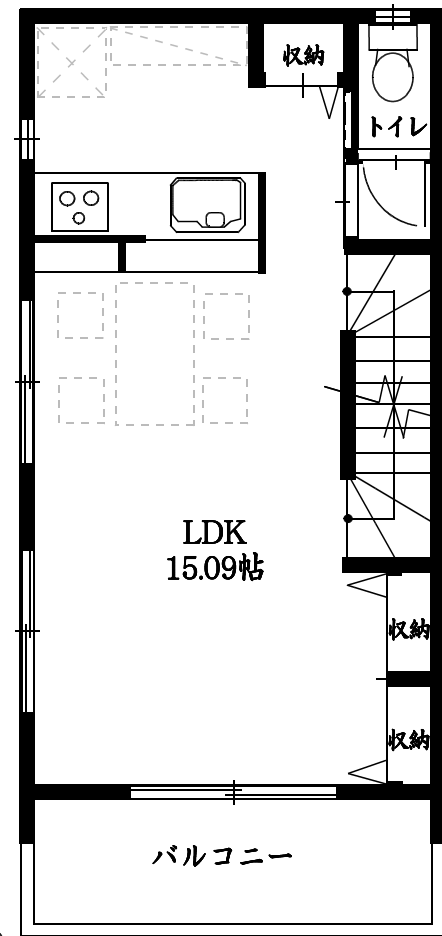
物件種目	新築分譲住宅
最寄駅	湊川公園駅
間取りタイプ	左記参照
価格	3,580万円

☆充実の設備☆

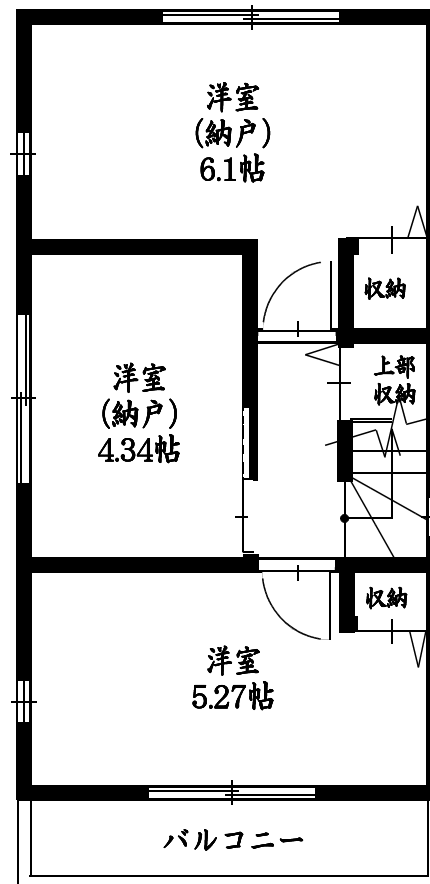
- 住宅瑕疵担保保険加入■
(JIO)10年保証
- システムキッチン■
ガラストップ3口コンロ
食器洗い乾燥機
- 浴室■
浴室暖房乾燥機付
マイクロミストサウナ付
- 給湯機■
24号エコジョーズ
- LDK床下暖房■
スック3カ所付
- 窓ガラス■
全てペアガラス
- 玄関ドア■
ダブルロック
- インターフォン■
カラーモニター付



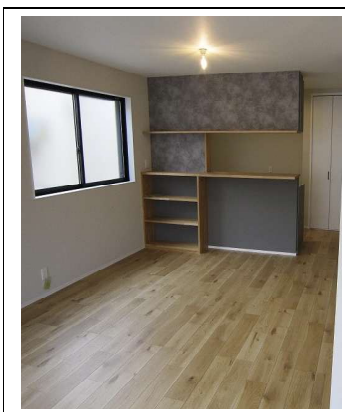
1階平面図



2階平面図



3階平面図



※ここに掲載されている図面は概略紹介図です。図面と現況が異なる場合は現況を優先とさせていただきます。

物件所在地	神戸市兵庫区石井町8丁目 2-20 (従前建物の住居表示)		
交通	神戸市バス線「石井町」停 徒歩1分 神戸市営地下鉄線「湊川公園」駅 バス7分		
土地面積	52.23 (15.79坪) ^{m²}	ほかに 私道面積	^{m²}
建	構造・規模 木造3階建		
物	面積	延べ 98.35 ^{m²} (29.75坪)	
	間取内訳	1階 36.63 ^{m²} 2階 30.86 ^{m²} 3階 30.86 ^{m²}	
土地権利	所有権	地目	宅地
都市計画	市街化区域	用途地域	第2種住居地域
建ぺい率	60 %	容積率	200 %
他の法令上の制限	第5種高度地区 中央駐車場整備地区 準防火地域		
築年月	令和5年12月	駐車場	有 (小型)
現況	完成済	引渡日	相談
接道状況 (角地・開口)	北東側 公道5.2mに5.38m接道		
設備	関西電力・都市ガス・公共上下水道		
備考	建築確認番号 第HK22-40648号 令和4年7月29日 上記建物面積には自動車車庫部分の13.22 ^{m²} が含まれます。		

<お問い合わせ先>

兵庫県知事免許(3)第11399号

森不動産(株)

〒657-0028 神戸市灘区森後町1-4-1

TEL(078)811-1666 FAX(078)811-1661